



TNP2K

TIM NASIONAL

PERCEPATAN PENANGGULANGAN KEMISKINAN

Dashboard I-MIS TNP2K untuk Mendukung Pemantauan dari Implementasi Program Penanggulangan Kemiskinan

Wahyono Kuntohadi

SECRETARY OF SEKRETARIAT NATIONAL TEAM FOR ACCELERATING POVERTY REDUCTION (TNP2K)

Manager, Integrated-MIS Team, MONEV Working Group

National Conference on Monitoring and Evaluation InDEC – TNP2K – Bappenas – PRSF

Bappenas, JAKARTA, 28 – 29 August 2014

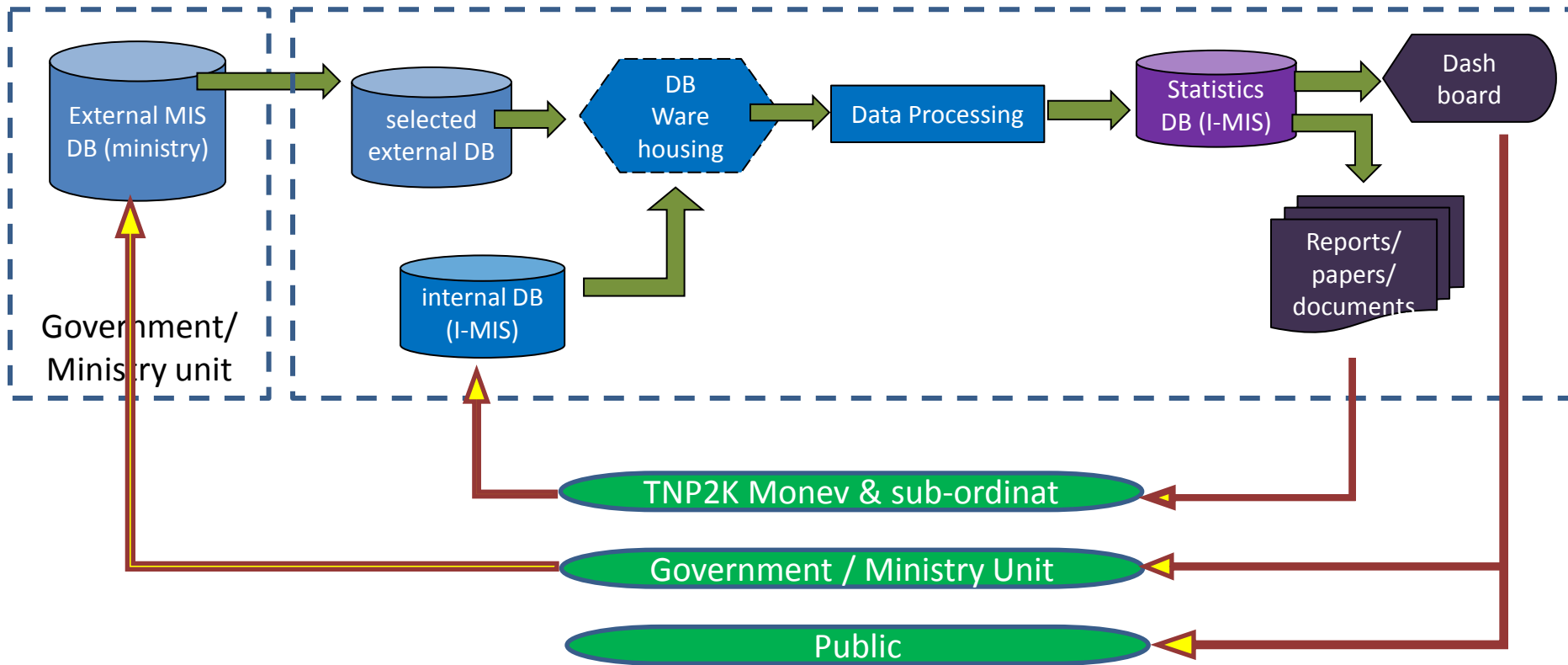
KONTEN

- **Apa itu I-MIS?**
- **SMART-PKH** -- *Bagaimana I-MIS mendukung pelaksanaan Monitoring program PKH di bawah tim UPPKH Kementerian Sosial?*
- **Dashboard SMART-PKH**
- **Mengapa Tableau?** – *dashboard pemantauan yang efektif dalam pembuatan maupun pemanfaatan*

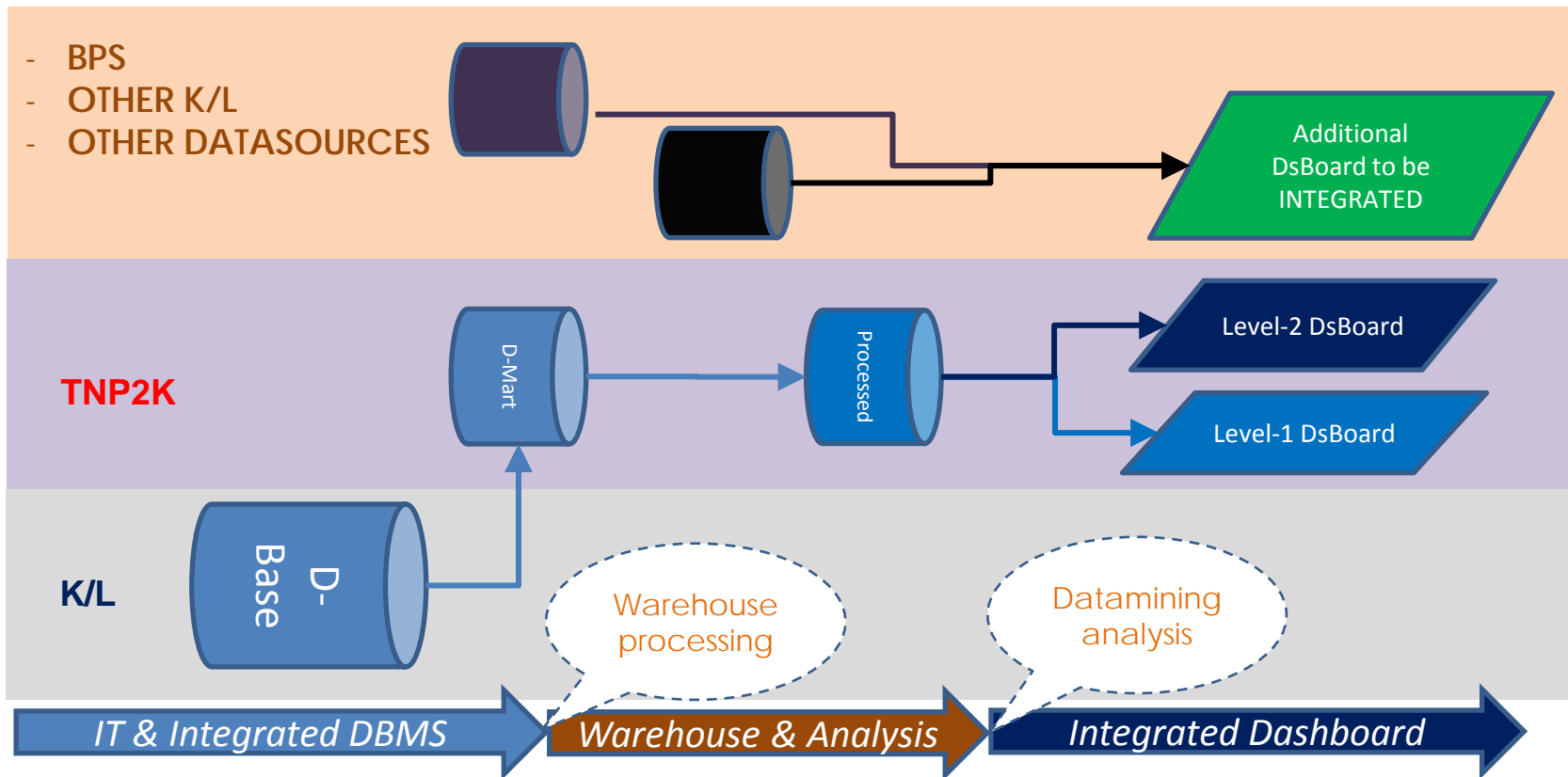
Apa itu I-MIS?

- Integrated MIS:
 - Integrasi Dbase MIS Kementerian ke I-MIS TNP2K (Transferring, Mirroring)
 - Integrasi analisis dengan data lain (misal: Susenas, PoDes)
- Prinsip utama:
 - Tidak menambah beban pendataan MIS Kementerian
 - Memberi benefit langsung pada tim pelaksana program di Kementerian berupa alat pemantauan proses

I-MIS Business Process



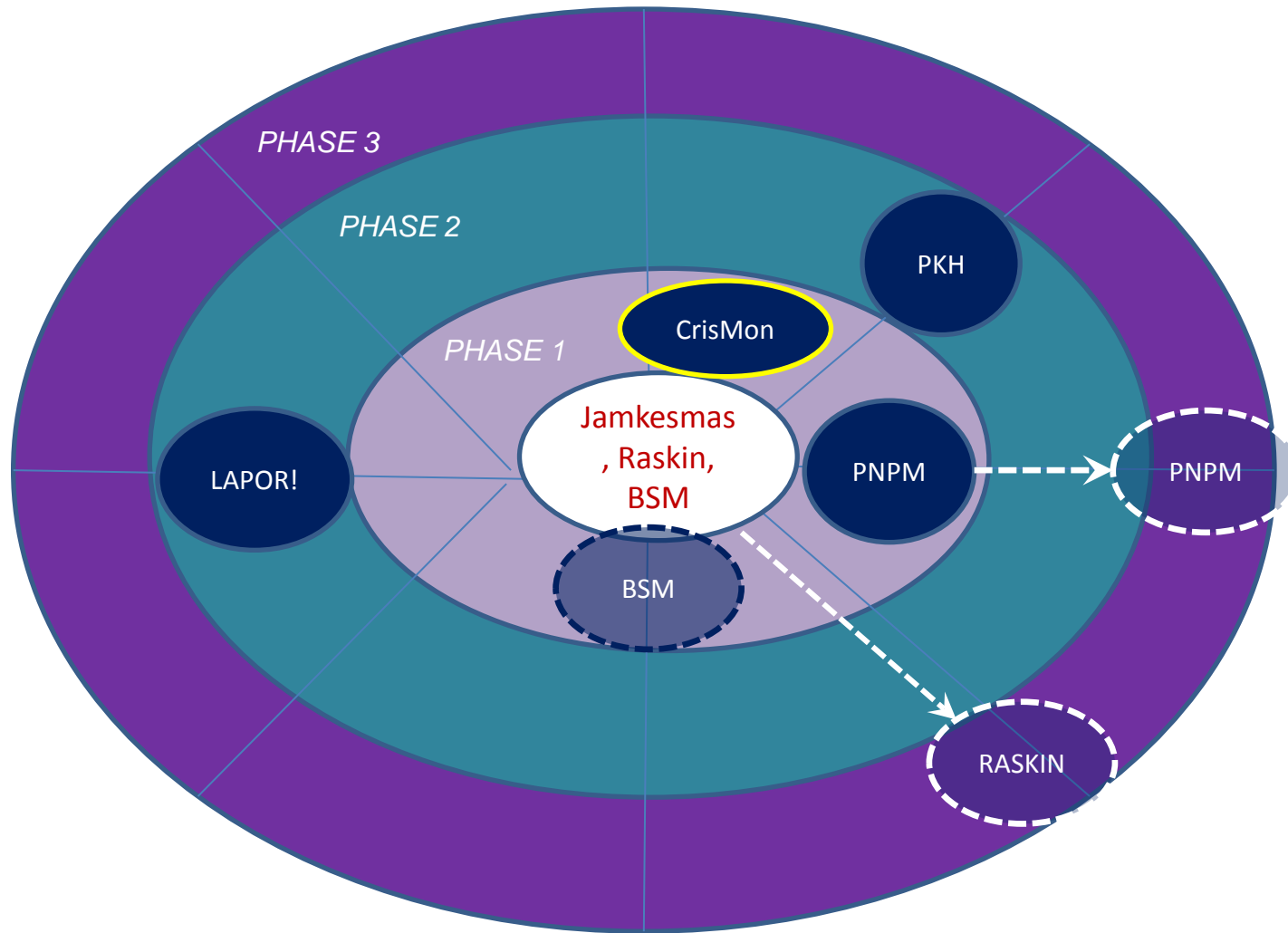
I-MIS: eksplorasi potensi data dalam INTEGRATED dashboard



Tantangan Dashboard I-MIS

Dashboard Type	PNPM	RASKIN	PKH	CMRS	LAPOR!	JAMKESMAS
Multi type of User					√	√
Multi K/L		√				
High Level Dec.Maker		√		√		
Multi variables	√					√
Big size records	√		√			√

I-MIS DASHBOARDS – *Sekarang dan Nanti*



SMART-PKH

Sistem Monitoring dan Analisis Reguler Triwulanan PKH

Dukungan I-MIS pada UPPKH Kemensos

- PKH (Program Keluarga Harapan):
Penyaluran dana tunai bersyarat pada RTSM/KSM
- Tahapan:
 1. Data transfer dari MIS UPPKH ke IMIS TNP2K
 2. Statistik via dashboard tri-wulanan SMART-PKH
 3. Analisis SMART-PKH (Suplemen SMART-PKH)
 4. Diskusi – pemantauan dan analisis

KONTEN dashboard SMART-PKH

1. **KEPESERTAAN** (RTSM/KSM dan ART)
2. **VERIFIKASI** (SELAMA 3 BULAN)
3. **PEMENUHAN KEWAJIBAN** (COMPLIANCE)
4. **PENYALURAN DANA** (PENYALURAN dan PENGURANGAN DANA)
5. ***INKONSISTENSI KEPUTUSAN*** : PEMENUHAN KEWAJIBAN vs PENGURANGAN DANA

Time Line produksi SMART-PKH untuk Pemantauan Reguler Triwulanan

		SIKLUS 1			SIKLUS 2			SIKLUS 3			SIKLUS 4			
AKTIFITAS		DES	JAN	PEB	MAR	APR	MEI	JUN	JUL	AGS	SEP	OKT	NOP	DES
SIKLUS PENYALURAN	Pembayaran	■			■			■			■			
	Verifikasi 1	■			■			■			■			
	Verifikasi 2		■			■			■			■		
	Verifikasi 3			■			■			■			■	
	Penalti				■			■			■			■
	MIS update				■			■			■			■
SMART-PKH	Transfer data					■			■			■		
	Produksi					■			■			■		
	Report					■			■			■		
	Presentasi					■			■			■		
TITIK KRITIS	<i>Data closing</i>				■			■			■			
	<i>Dashboarding</i>					■			■			■		
	<i>Follow up</i>						■			■			■	

Pengembangan dashboard SMART-PKH

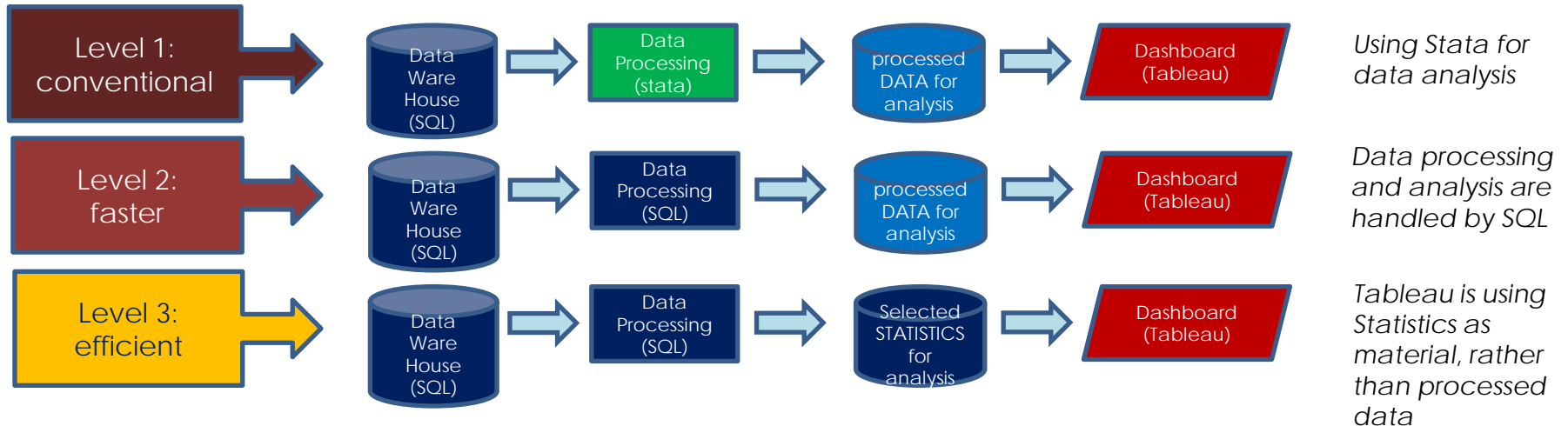
- Elemen dashboard:
 - Official Statistic (*main dashboard*)
 - Time Series Analisis (*supplement dashboard*)
- Pembaruan versi
 - Versi 1 (*established*): Kepesertaan, Verifikasi, Pemenuhan Kewajiban, Penyaluran dana & Penalti, Konsistensi Keputusan Penalti
 - Versi 2 (*on process*): [versi 1] + Tingkat Layanan FasKes, FasDik, Pendamping
 - Versi 3 (*on plan*): [versi 2] + *crossing to other data (eq. Susenas aggregate)*

goto SMART-PKH Dashboard

WHY
TABLEAU?

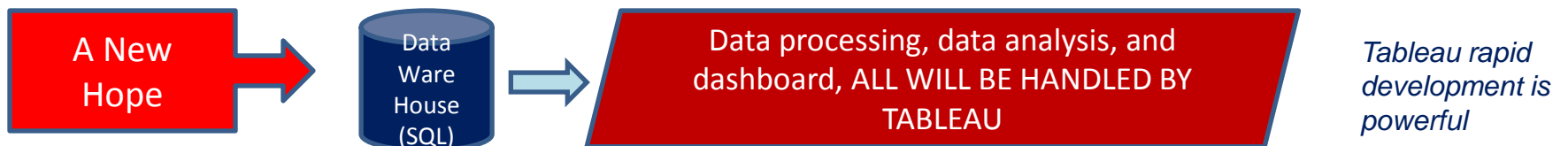
Dari data I-MIS menuju DASHBOARD:

EVOLUSI PROSES ANALISIS DATA



We are currently at LEVEL-1 for all dashboards, while SMART-PKH undergoes to LEVEL-2

*The higher level reduces SMART-PKH filesize:
2.5 Gb (v.1) → 250 Mb (v.2) → 35 Mb (v.3) → faster and reduced significantly*



WHY TABLEAU?

- Anti-queries and Pro-clicks
- Multiple statistics in integrated diagrams
- User friendly – users can be more creative
- Deeper analysis through dynamic visualization
- Rapid development in processing speed
- Potential for data-mining exploration

WHY TABLEAU?

... Beberapa contoh halaman dashboard I-MIS, dalam proses pembuatan, konsolidasi hasil, dan utilisasi

CEPIx PNPM Perkotaan → *multi variate, multi steps*

ANALISIS UTAMA

Peta Sebaran Jumlah Peserta PNPM



Pencapaian Indeks Performansi per Tahap



Pencapaian Indeks Kelengkapan Data per Tahap



ANALISIS TAHAPAN (FLOW)

TAHAPAN PEMBERDAYAAN :

- F1 - SA&MM = Sosialisasi Awal & Musyawarah Masyarakat
- F2 - MK = Mengenal Kemiskinan
- F3 - PS = Pemetaan Swadaya
- F4 - PM = Pengorganisasian Masyarakat
- F5 - PR = Penyusunan Rencana
- F6 - PK = Pelaksanaan Kegiatan

TAHAPAN (FLOW)	F1 - SA&MM	F2 - MK	F3 - PS	F4 - PM	F5 - PR	F6 - PK
Ringkasan Hasil Indeks - Level Propinsi	●	●	●	●	●	●
Rincian Dimensi Pembentuk Indeks Performansi - Level Propinsi	●	●	●	●	●	●
Rincian Dimensi Pembentuk Indeks Performansi - Level Kabupaten	●	●	●	●	●	●
Rincian Dimensi Pembentuk Indeks Performansi - Level Kecamatan	●	●	●	●	●	●
Rincian Dimensi Pembentuk Indeks Performansi - Level Kelurahan	●	●	●	●	●	●
Daftar Daerah Terpilih Berdasarkan Batas Indeks	▲	▲	▲	▲	▲	▲

ANALISIS LANJUT

Perbandingan Indeks Performansi antar Propinsi



Perbandingan Indeks Performansi antar Kelurahan



CEPIx PNPM Perkotaan → quick evaluation on flows

Menu Awal ←

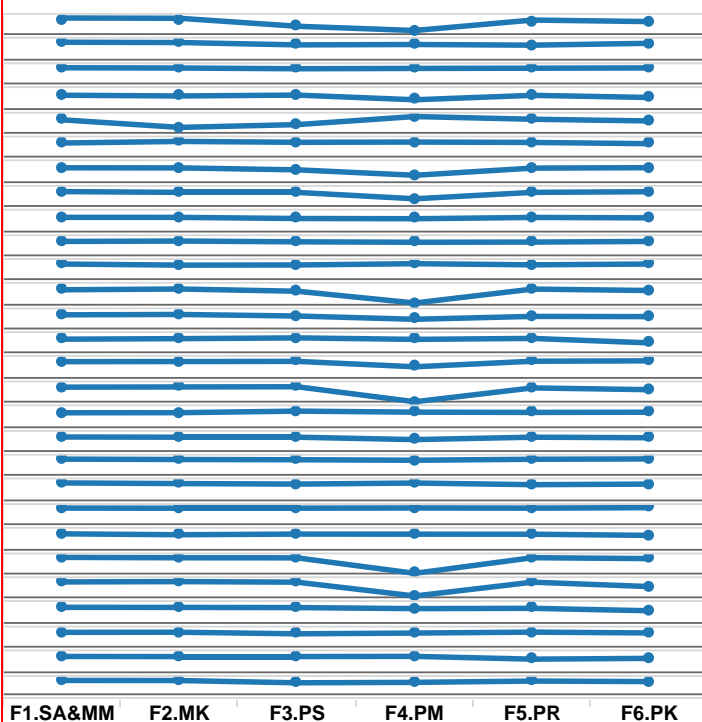
PENCAPAIAN INDEKS PERFORMANSI PER TAHAP - TINGKAT NASIONAL

Tahun Kepesertaan
2010

Tahun	F1.SA&MM	F2.MK	F3.PS	F4.PM	F5.PR	F6.PK
2010	86	84	78	57	82	81



INDEKS PERFORMANSI PER TAHAP - TINGKAT PROPINSI



Propinsi

Propinsi	F1.SA&MM	F2.MK	F3.PS	F4.PM	F5.PR	F6.PK
BALI	97	96	48	22	85	76
BANTEN	97	95	82	84	80	91
DI YOGYAKARTA	95	93	89	91	92	94
DKI JAKARTA	76	72	77	51	76	64
GORONTALO	79	33	50	99	82	72
JAMBI	82	92	87	88	86	78
JAWA BARAT	79	79	68	38	78	80
JAWA TENGAH	87	82	82	44	82	86
JAWA TIMUR	79	78	72	71	78	76
KALIMANTAN BARAT	84	87	82	79	80	84
KALIMANTAN SELATAN	91	85	86	93	87	92
KALIMANTAN TENGAH	83	87	74	9	86	78
KALIMANTAN TIMUR	83	85	76	56	73	72
KEPULAUAN BANGKA	79	83	87	78	84	57
LAMPUNG	90	90	91	61	92	94
MALUKU	88	89	90	0	83	73
MALUKU UTARA	80	80	89	83	82	83
NUSA TENGGARA BARAT	85	84	84	69	84	80
NUSA TENGGARA TIMUR	95	93	91	88	94	96
RIAU	97	93	90	96	87	90
SULAWESI BARAT	97	97	97	98	97	100
SULAWESI SELATAN	88	83	87	86	86	79
SULAWESI TENGAH	98	96	95	2	96	90
SULAWESI TENGGARA	93	95	92	9	92	65
SULAWESI UTARA	86	86	85	79	81	67
SUMATERA BARAT	87	88	78	83	88	83
SUMATERA SELATAN	87	87	87	88	73	77
SUMATERA UTARA	93	92	77	80	88	85

CEPIx PNPM Perkotaan → quick to select the bad area

Menu Awal ←



Tahun Kepesertaan
2011



JAWA BARAT

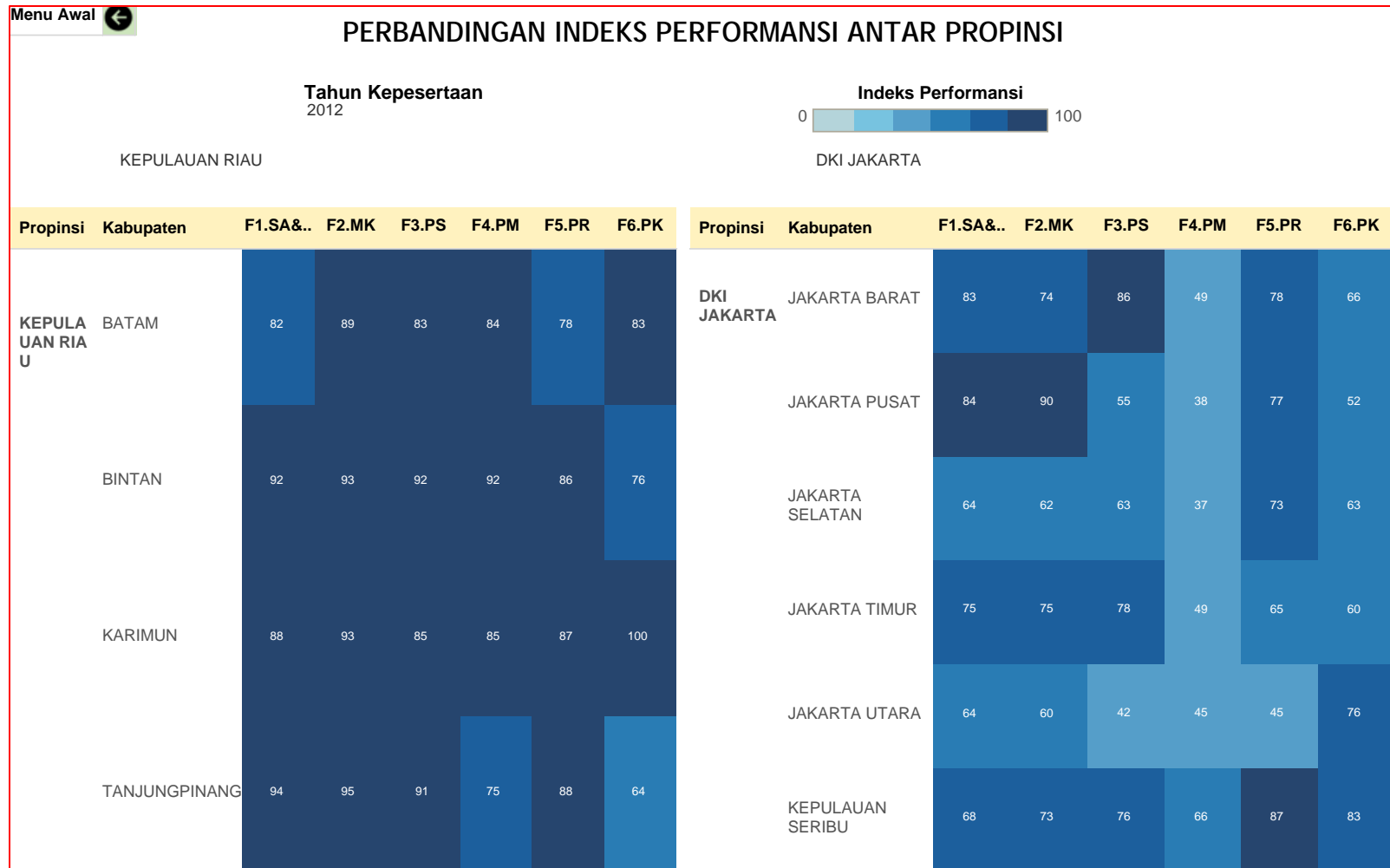


Indeks Performansi F4



Region	City	Indeks Kelengkapan F4	Indeks Performansi F4	JPP	PP & WM
JAWA BARAT	BANDUNG	100	86	84	88
	BANDUNG BARAT	100	83	69	97
	BEKASI	5	2	1	3
	BOGOR	13	8	5	12
	CIAMIS	100	75	52	97
	CIANJUR	100	64	46	82
	CIMAHI	73	34	9	59
	CIREBON	73	61	59	62
	GARUT	100	72	47	96
	INDRAMAYU	94	76	66	85
	KARAWANG	13	9	8	10
	KOTA BANDUNG	75	41	20	63
	KOTA BANJAR	100	75	55	96
	KOTA BEKASI	54	22	6	37
	KOTA BOGOR	50	39	31	48
	KOTA CIREBON	93	79	82	75
	KOTA SUKABUMI	11	7	4	10
	KOTA TASIKMALA..	100	67	37	97
	KUNINGAN	100	81	84	77
	MAJALENGKA	100	90	97	83
	PURWAKARTA	100	75	63	88
	SUKABUMI	0	0	0	0
	SUMEDANG	100	69	58	80
	TASIKMALAYA	100	74	50	99

CEPIx PNPM Perkotaan → doing benchmark for local govt



I-ME RASKIN → Exploring the problem of raskin distribution

Sistem Informasi Penerimaan Raskin

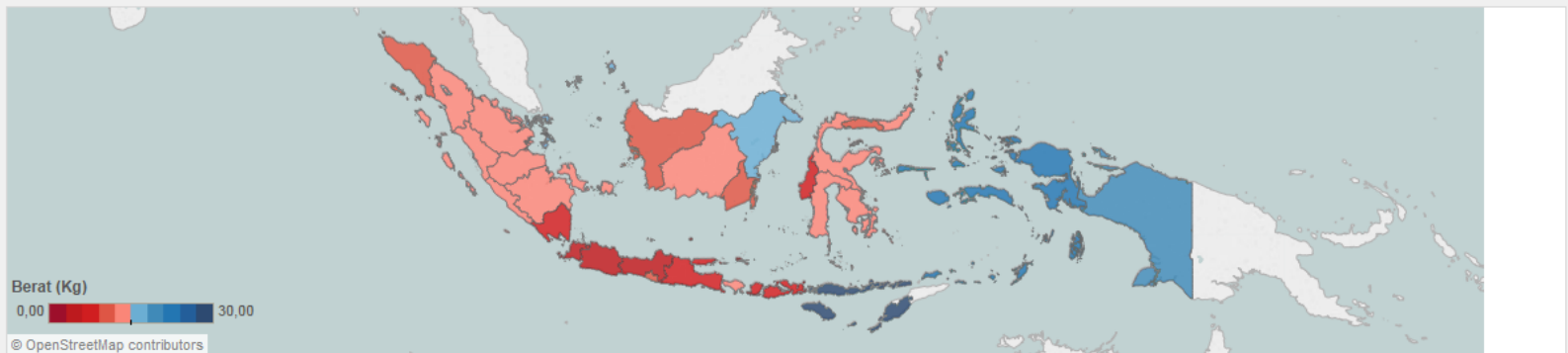
- Penerimaan Raskin (kg) Nasional 2009 - 2013
- Penerimaan Raskin (harga per kg) Nasional 2009 - 2013
- Tren Penerimaan Raskin Tahunan
- Persentase Penerimaan berdasarkan Desil
- Keluhan Raskin Dalam 3 bulan Terakhir
- Keluhan Soal Raskin
- Rumah Tangga Menyampaikan Proses Keluhan

PETA RATA-RATA KILOGRAM PENERIMAAN RASKIN NASIONAL 2009 - 2013

Menu

- Tahun
- (All)
 - 2009
 - 2010
 - 2011
 - 2012
 - 2013

- Bulan
- (All)
 - Jan
 - Feb
 - Jun
 - Jul
 - agu
 - Des



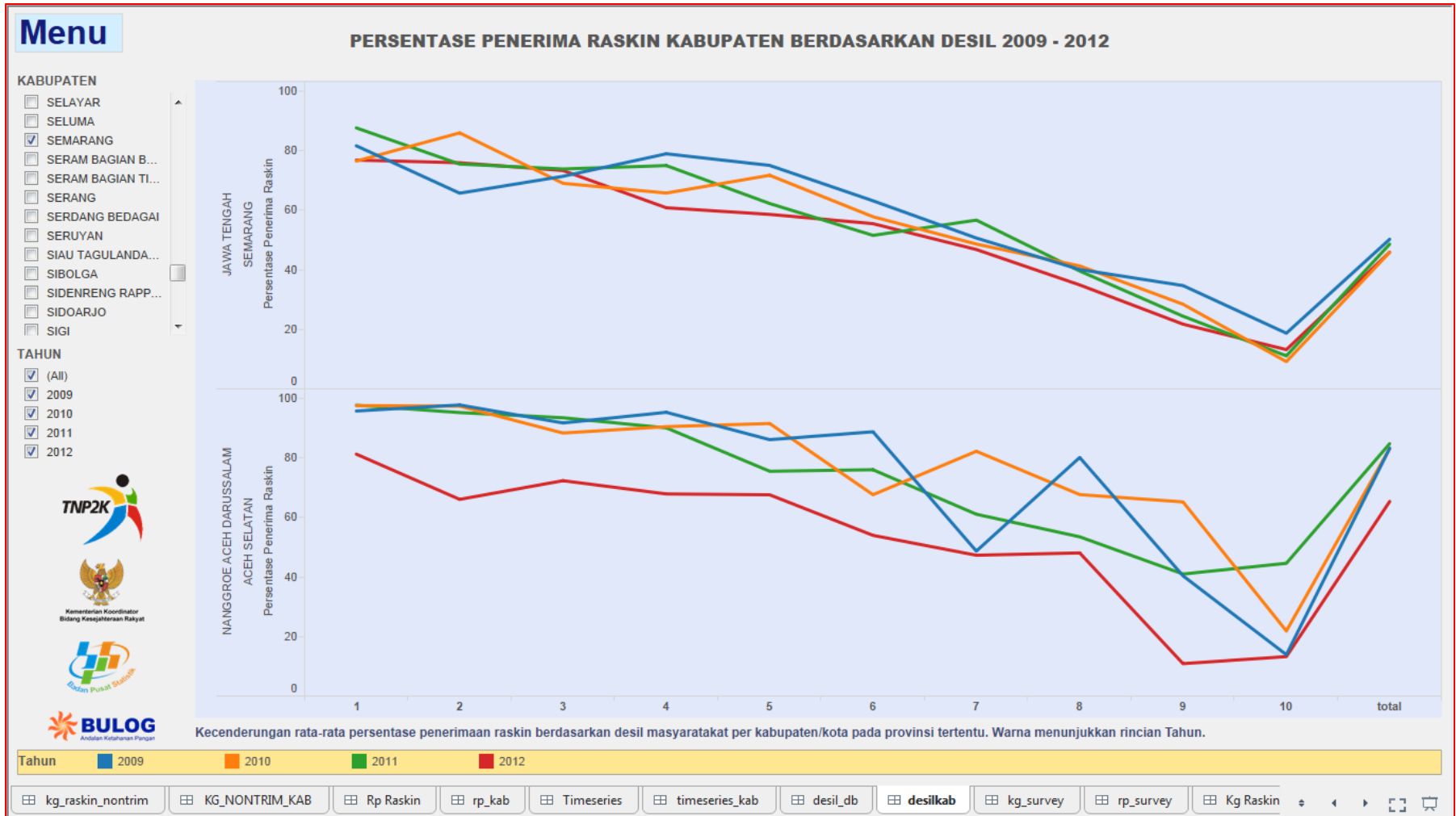
Rata-rata kg untuk masing-masing Provinsi. Warna menunjukkan rata-rata kg. Data tersebut disaring pada Tahun dan Bulan. Tahun difilter dari 2009, 2010, 2011, 2012 dan 2013. Bulan difilter hanya berlaku untuk tahun 2013.



- keluhanraskin3blnterakhir
- rtmenyampaikankeluhan
- desil-
- keluhansoalraskin
- hharga
- kg
- penerimaanraskin
- tren
- menu
- Story 1
- menu-



I-ME RASKIN → Data Analyst needs a different view



CMRS → High level policy decision maker

Pawnshop Outstanding Loan (YoY)

